

Bott / Hartmann GbR



Daten zur Biogasanlage

- Inbetriebnahme: 07.07.2005
- Leistung: 190 kWel
- Zubau am 01.09.2006: 90 kWel
- Tausch am 15.04.2012: 190kWel → 210kWel
- Leistung aktuell: 300kWel und 392 kWth

Daten Betreiber und Anbau

- 2 Betreiber
- 75 ha Silomais
- 30 ha Grünland
- 4 ha Zuckerrüben
- 550 t Rinder-Schweinemist
- 200 t Pferdemist
- 3300m³ Rinder-Schweinegülle

Daten Behälter und Lager:

- 1200m³ Fermenter mit 2x Streisal Bio Bull
- 1200m³ Nachgärer mit Taucher
- 100m³ Vorgrube mit Taucher
- 500m³ Zwischenlager
- 3400m³ Gärrestlager im Außenbereich
- 19m³ Futtercontainer
- 6000m³ Siloanlage mit Mistplatte im Außenbereich

Wärmenutzung

- 2006: 5 Wohnhäuser (30.000kW)
2 Stallgebäude (350.000kw)
Netzlänge 200m
Investitionssumme von 20.000 €
- 2008: DGH und Freibad (200.000kW)
Netzlänge 520 m
Investitionskosten,
Eigenleistg. und Förderg. = 0,00 €

Wärmenutzung

- 2012: 1 Hotel
14 Wohnhäuser (10 - 35.000kW)
Investitionssumme 280.000 €
Zuschuss 84.000 €
Netto 196.000 €
Netzlänge 850m
Wärmespeichervolumen 35m³

Wärmenetz



Wärmeverteiler



Übergabestation



- 500 l Pufferspeicher

Wärmespeicher 20m³



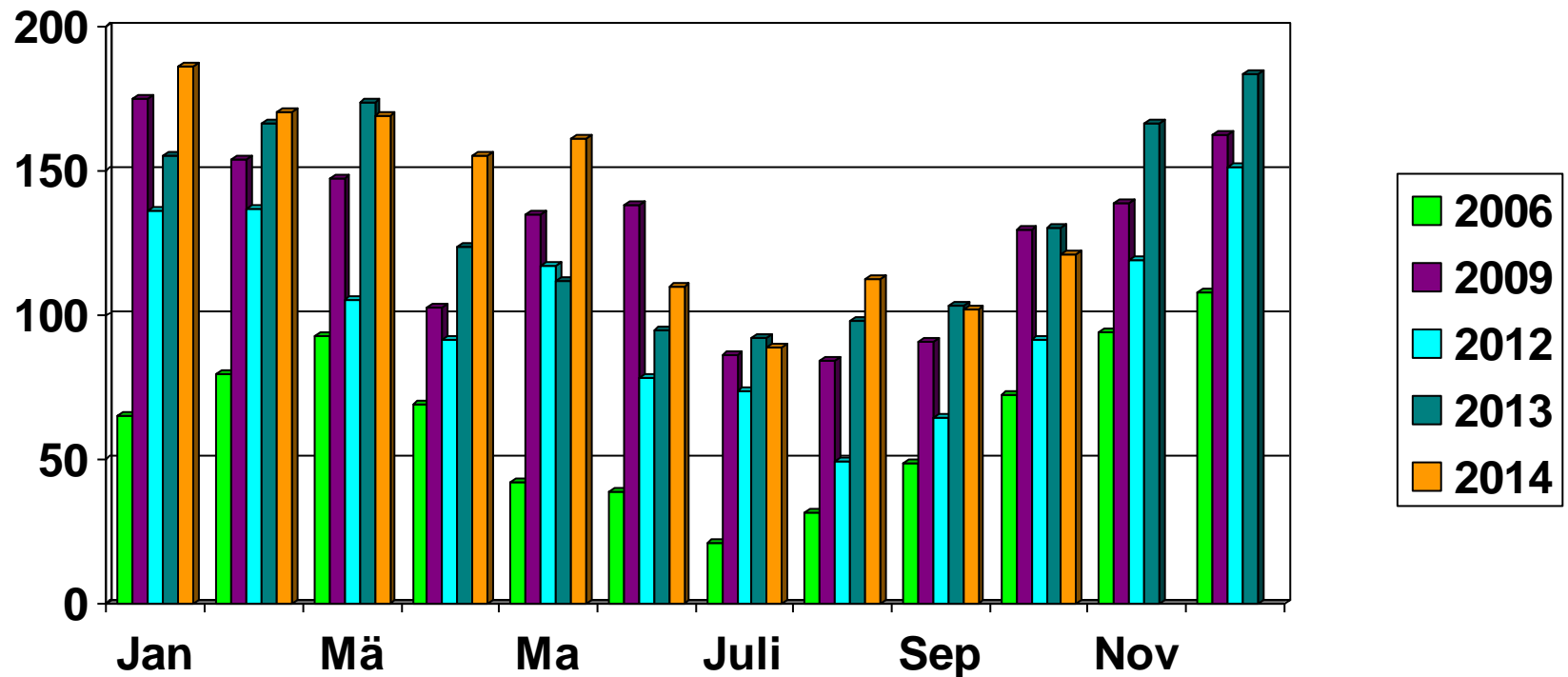
Notbrenner



- Biogasbrenner
- 900kW
- Ist auch gleich Fackel

Energiebilanz Jahr

Wärmenutzung in MWh pro Monat



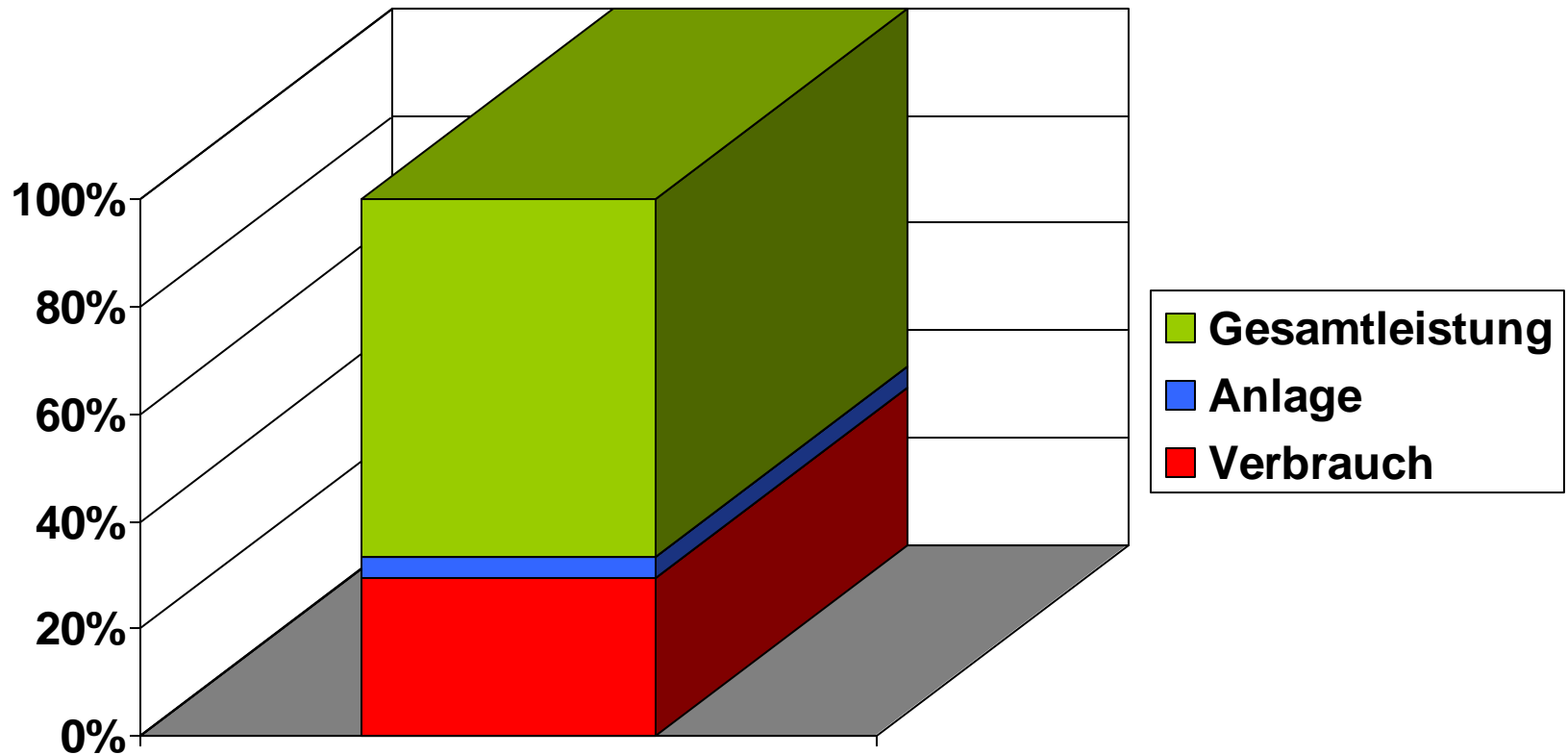
Energiebilanz Sommer

Wärmenutzung

im Monat Juli 2014

Wärmeabgabe von	88600	Kw
Stunden	774	h
Abgabe pro Stunde	114,4	Kw
Heizung Biogasal.	15,0	Kw
	119,4	Kw
Wärmeleistung	392,0	Kw
Überschuss	272,6	Kw
Auslastung	31,0	%

Energiebilanz Sommer



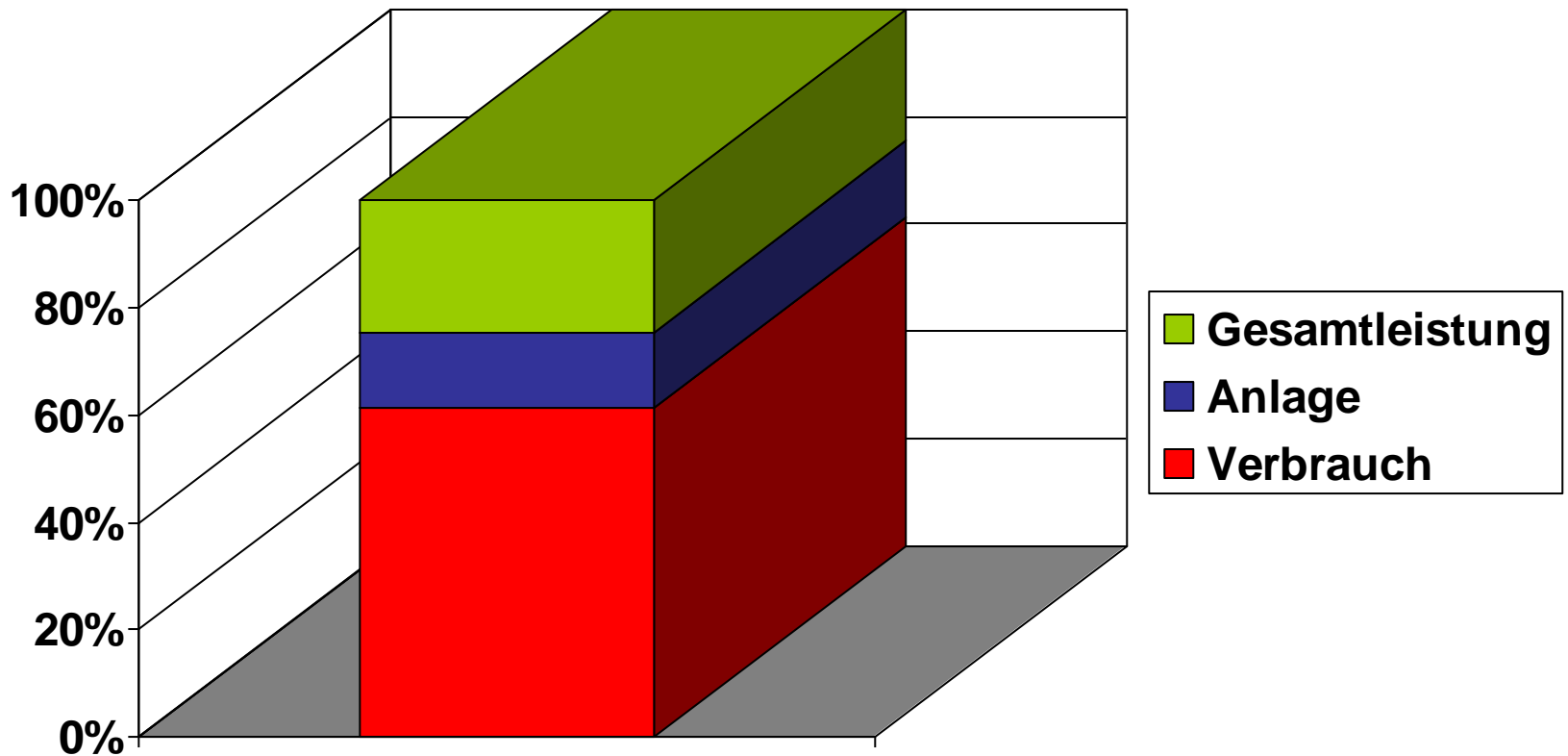
Energiebilanz Winter

Wärmenutzung

im Monat Januar 2014

Wärmeabgabe von	186000	Kw
Stunden	774	h
Abgabe pro Stunde	241	Kw
Heizung Biogasal.	55	Kw
	296	Kw
Wärmeleistung	392	Kw
Überschuss	96	Kw
Auslastung	75,5	%

Energiebilanz Winter



Vielen Dank für ihre
Aufmerksamkeit

